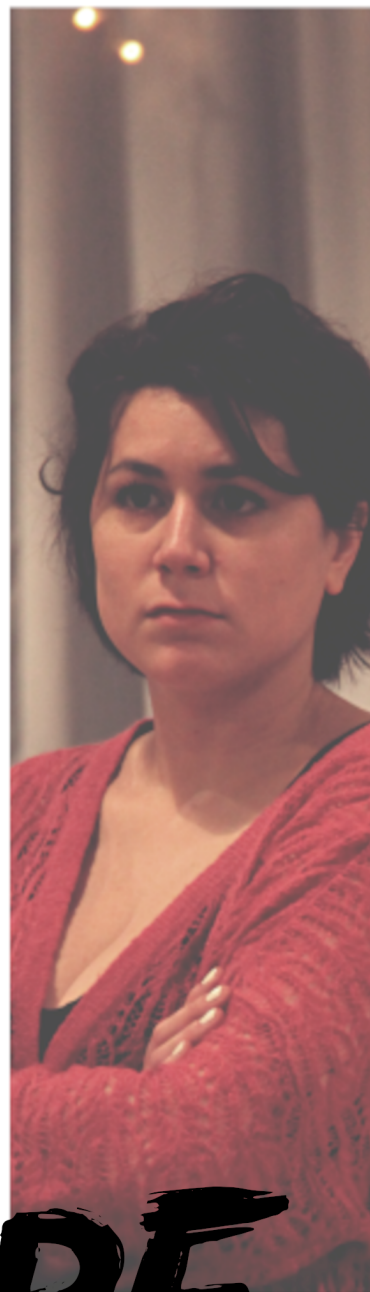


Tout public
à partir de
12 ans



MOLIÈRE LE COMBAT

Le deuxième épisode de la Trilogie Molière



cie les incomestibles



A l'extérieur, des pancartes sont accrochées...

On peut y lire "Tartuffe = Hérésie !" "Balance ton Tartuffe" ou encore "Molière AU BÛCHER !" Les spectateurs entrent dans la salle, puisque *Tartuffe* est censuré, ils assisteront à une répétition. Car si Molière est à présent reconnu, pour lui les ennuis accompagnent la réussite. Chacune de ses pièces suscite la polémique et il doit se battre sur tous les fronts. Ses caricatures provoquent des réactions violentes. Ses succès lui valent la jalousie du monde artistique. Ses ennemis se parent de plumes ou de croix. Il doit se battre contre la censure et plaider sans cesse sa cause.

Si les spectateurs croient assister à une répétition au temps de Molière, c'est finalement aussi à celle des comédiens d'aujourd'hui qu'ils auront le droit. Il y a des arrêts de jeu, des temps de réflexion, le metteur en scène intervient pour reprendre le fil de l'histoire, les acteurs se questionnent et questionnent le public : quel visage nous devons-nous de montrer de Molière ? S'il est un homme comme les autres, ses défauts ne doivent-ils pas être montrés, décortiqués, analysés avec notre regard d'aujourd'hui ? De désaccords en tentatives, les comédiens vont se battre pour aller jusqu'au bout et défendre leur vision de Molière. Car après tout, créer un spectacle est aussi, un combat.

Ce deuxième épisode est joué en intérieur, dans les salles communes, les salles des fêtes, les gymnases...



Molière, c'est l'icône française par excellence. Tout le monde le connaît, sans l'avoir forcément lu. Il est une institution. Mais ce qui frappe dans le personnage de Molière tel que nous le présente Mikhaïl Boulgakov dans son roman, c'est à quel point il nous ressemble. Au delà de l'image du "grand Molière", c'est surtout un artiste qui rencontre les mêmes obstacles que ceux que nous vivons au quotidien. Ses joies et ses déceptions, nous les connaissons, nous les avons vécues. Boulgakov n'érige pas une statue à la gloire de l'artiste, il nous brosse le portrait sensible et nuancé d'un homme, avec ses failles, ses emportements, ses espoirs. En racontant la vie de Molière, nous cherchons le commun, l'expérience partagée, les interrogations que chacun.e.s (artiste ou non) peut se poser un jour dans sa vie.

Les répliques se font donc écho d'une époque à l'autre, le 17ème et le 21ème siècle se répondent et c'est en miroir que les acteurs passent de leur quotidien à celui de la troupe de Molière.

Chercher l'universalité quand quatre siècles nous séparent, interroger le théâtre populaire, s'inspirer des formes traditionnelles en les confrontant à notre modernité : tels sont les objectifs de ce spectacle.

Augustin Roy, metteur en scène





Compagnie Les Incomestibles

Depuis sa naissance en 2014, la cie Les Incomestibles ne rêve que d'une chose: produire des spectacles populaires et exigeants, qui "résistent sous la dent" et qui poussent les spectateurs à prendre position. Augustin Roy et Manon Rivier, ses fondateurs, voulant créer un théâtre qui s'adresse à un large public, y compris à ceux qui ne vont pas spontanément au théâtre, interviennent notamment en collèges, en écoles, et en IME.



Augustin Roy / metteur en scène

Augustin s'est formé au conservatoire du 9ème arrondissement à Paris et au GEIQ du théâtre des 2 Rives. Il joue ensuite dans de nombreuses pièces avant de se lancer dans la mise en scène. D'abord en assistantat sur *Le Labo Corneille*, dirigé par Philippe Chameau, puis sur *Sans Haine et sans crainte*, mené par Rémi Dessenoix. Enfin, il monte une adaptation de *L'Île au Trésor* de Stevensen pour le deuxième spectacle de la compagnie Les Incomestibles.



Manon Rivier / Comédienne

Après une formation au conservatoire de Rouen en cycle professionnel où elle obtient son DET, puis au GEIQ du théâtre des 2 Rives, Manon joue dans *L'Imaginaire Forcé* et *Bérénice* pour le Théâtre des Crescite, dans *Ouasmok?*, *Exit* et *Kesta?* pour la cie Akté, dans *On Partage?* pour la BBC cie, et crée la cie Les Incomestibles avec Augustin Roy dont *Modeste Proposition* tourne encore dans les collèges.



Rémi Dessenoix / Comédien

Après s'être formé à l'école Claude Mathieu, Rémi part à Genève où il intègre un groupe de 12 acteurs. En 2011, il intègre le GEIQ théâtre au CDN de Haute-Normandie. Par la suite il joue dans *Un fil à la patte* de l'Hocemo Théâtre et *Tailleur pour Dame* m.e.s par Samuel Glaumé et Marie Lagrée. Aujourd'hui il joue pour la Piccola Familia avec *Arlequin Poli par l'amour* et la Sixième Heure, compagnie pour laquelle il a mis en scène son premier spectacle: *Sans Haine et Sans Crainte*



Angèle Sopuski / Comédienne

Angèle s'est d'abord formée à l'anglais et à la diffusion de spectacles vivants, puis en tant que comédienne, elle a rejoint les compagnies Naxos, Mumbo Jumbo, Caspeutpas, La dissidente, Les chuchoteurs, la Vadrouille immobile et joue dans un seule en scène mis en scène par Marie-Hélène Garnier : *Clouée au sol*.

CONDITIONS

Spectacle tous public, à partir de 12 ans.

Durée: 1H

Jauge: à partir de 100 spectateurs.

-

TECHNIQUE

Un espace intérieur vide (salle des fêtes, salle commune...)

hauteur sous plafond: 4m minimum.

Accès à une prise électrique.

Chaises ou bancs pour les spectateurs.

-

COUT DE CÉSSION

1850 euros pour une représentation.

2500 euros pour 2 représentations dans la même journée et au même endroit.

Les tarifs exprimés sont exprimés en euros et nets de taxes*

DÉFRAIEMENTS

Soit : défraiement journalier pour 4 personnes en tournée selon les tarifs CCNEAC

Soit : prise en charge directe totale ou partielle.

FRAIS DE DÉPLACEMENT

Au delà de 30km au départ de Rouen

Soit : forfait pour 2 véhicules à 0.45 cts/km + péage(s)

Soit : facturation aux frais réels (carburant + péage(s)) sur présentation des justificatifs.

CONTACT DIFFUSION

Augustin Roy

06.60.39.09.68

lesincomestibles@hotmail.com

****La cie Les Incomestibles est une association loi 1901 non-assujettie à la TVA selon l'article 293B du CGI. SIRET 803 377 654 00022 APE 9001Z LICENCE 2-1120127 valide jusqu'au 29/05/22***